

Bulletin viticulture bio n°6

04.05.26

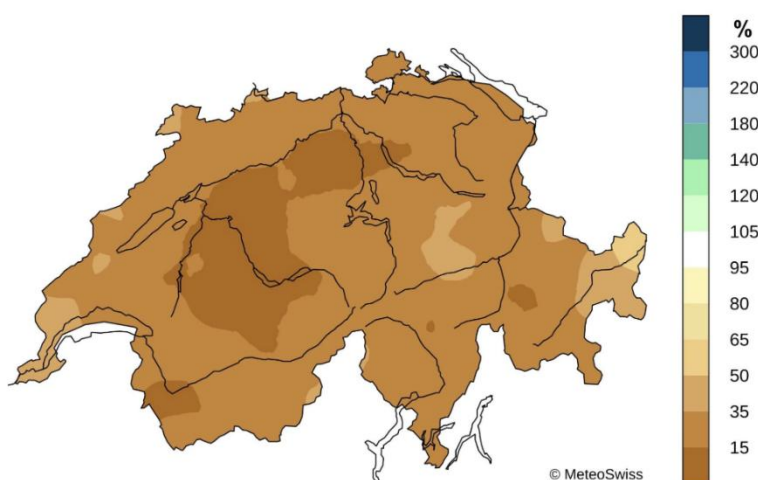
La vigne a continué à se développer à très grande vitesse avec les températures douces de la semaine dernière. Elle se situe en moyenne entre le stade F et G, grappes visibles à grappes séparées avec 6 à 8 feuilles étalées mais toujours avec de grandes variations entre les secteurs les plus précoces et les plus tardifs. Les températures vont diminuer ces 2 prochaines semaines ce qui devrait freiner un peu cette avance et laisser du temps pour l'ébourgeonnage.

Mais la floraison devrait probablement s'enclencher ce mois de mai au vu de l'avance actuelle de la vigne.

Niveau maladie, il y a pour l'instant aucun risque niveau mildiou et aucune urgence à intervenir. Il n'y a pas de problème à laisser passer les averses de ce début de semaine qui pourraient réactiver le champignon si elles sont assez intenses.

Dans les secteurs avancés et historiquement très sensibles à l'oïdium, une première intervention peut être programmée en fin de semaine au vu du stade avancé de la vigne.

Météo plus fraîche et humide ces 15 prochains jours après un mois d'avril extrêmement sec



Un mois d'avril extrêmement sec (record selon les secteurs) avec uniquement 3 précipitations généralisées les 12, 13 et 28 avril.

Ce lundi : nuageux et précipitations dans l'Ouest lémanique dès le matin s'étendant au reste du plateau cet après-midi. Plus sec et ensoleillé en Valais central.

Baisse des températures dès mardi (max 17°C) qui alternera entre éclaircies et averses.

Mercredi devrait être très nuageux avec des précipitations intermittentes parfois abondantes et toujours frais (max 15°C).

Retour du soleil et du sec jeudi après-midi

Des belles fenêtres d'interventions devraient être possibles dès jeudi et surtout vendredi qui sera sec et ensoleillé (max 20°C)

Evolution incertaine pour le week-end et la semaine prochaine avec probablement des journées souvent nuageuses avec quelques averses alternant avec des périodes ensoleillées et sèches.

Mildiou : risque encore nul pour tout le vignoble romand, les pluies de cette semaine pourraient réactiver le mildiou

Comme expliqué dans la mise à jour de la semaine dernière, les épisodes de pluies de la semaine dernière avec des faibles cumuls sur sol sec n'ont pas entraîné d'infections primaires (voir précédente newsletter) ;

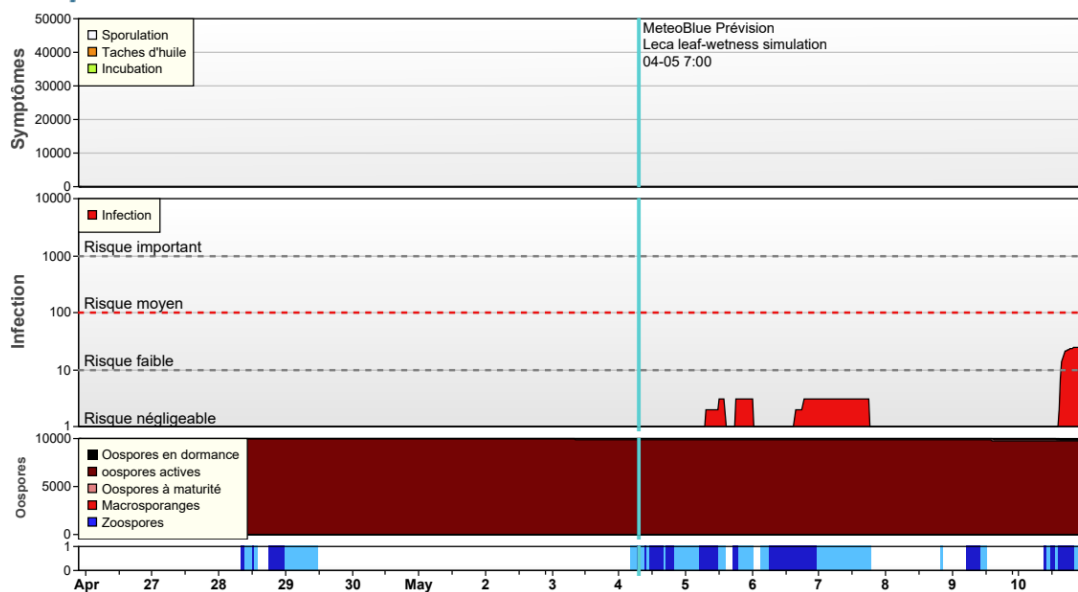
Les pluies de ce début de semaine pourraient réactiver la biologie du mildiou qui a besoin d'eau libre sous forme de flaque pour se développer sur les sols encore très secs jusqu'à ce lundi ;

Il n'y a donc aucun risque à laisser passer les précipitations de ce début de semaine pour voir si elles sont suffisamment abondantes et intenses ;

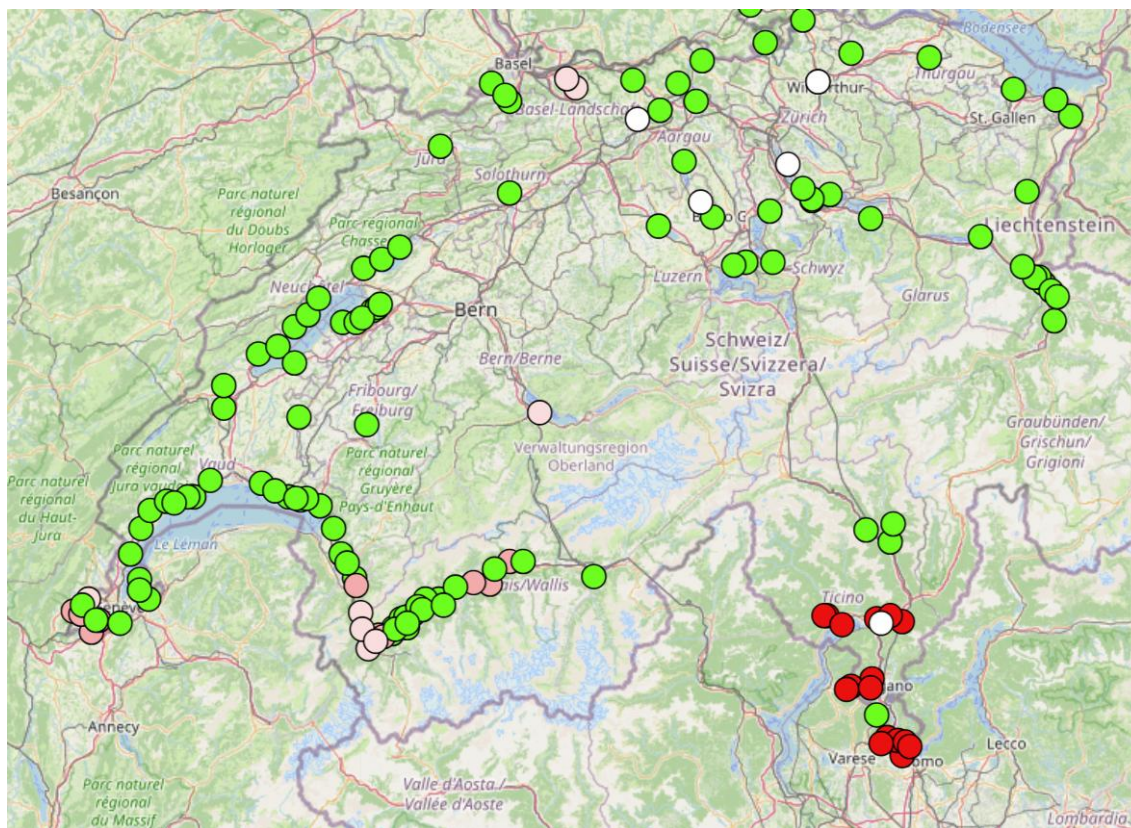
Vous pouvez suivre le risque sur Agrometeo.ch et RIMpro (nombre de stations limitée en Suisse Romande :

<https://www.bioactualites.ch/cultures/cultures-en-general/protection-des-plantes/pronostics/previsions-du-risque-plasmopara-avec-rimpro>

RIMpro n'a déclenché aucune contamination primaire la semaine dernière et prévoit quelques contaminations négligeables cette semaine (voir exemple à Marcelin, Morges).



Agrometeo ne prévoit pas de contaminations primaires généralisées à toutes les régions de Suisse romande cette semaine (voir jour annoncé comme le plus pluvieux ce mercredi 6 mai sur AgroMaps)



En cas de précipitations significatives, il est possible de positionner une première intervention en fin de semaine ou début de semaine prochaine pour anticiper les pluies qui pourraient arriver la semaine prochaine. C'est la stratégie très sécuritaire qui consiste à protéger la pluie qui suit la potentielle contamination primaire.

Il est également possible de suivre la stratégie plus classique qui consiste à protéger les potentiels premiers repiquages (contaminations secondaires) en positionnant l'intervention à 80% de l'incubation et surtout avant la pluie qui suit la fin d'incubation des contaminations primaires.

Sans précipitations significatives, le risque restera nul et il sera possible de retarder l'intervention contre le mildiou si le démarrage de la protection contre l'oïdium peut également être retardé ;

En ce début de saison à risque très faible, l'emploi de Mycosin (3 à 4 kg/ha) en alternative au cuivre est tout à fait recommandé. Voir les précautions d'usage dans les précédentes newsletters ;

L'usage de 50 à 100g/ha de cuivre métal est à prévoir selon le volume foliaire de son domaine et la qualité d'application ;

Bien épamprer et ébourgeonner les parcelles les plus sensibles pour retarder les contaminations primaires et également favoriser une bonne application sans entassement de pousses.



Epamprer en priorité les parcelles sensibles au mildiou

Oïdium : mois d'avril peu propice au démarrage de l'oïdium, conditions devenant plus favorables les prochains jours, prévoir une intervention en fin de semaine dans les parcelles les plus avancées et sensibles

Comme expliqué dans la précédente newsletter, le mois d'avril extrêmement sec a très certainement décalé le démarrage de la biologie de l'oïdium ;

Les premiers symptômes d'oïdium devraient donc arriver avec un peu de retard en termes de stade phénologique par rapport à la normale ;

Les conditions plus humides de cette semaine seront plus favorables à la biologie de l'oïdium mais le risque actuel reste limité ;

Contrairement au mildiou, la réussite de la protection oïdium ne se joue pas sur le 1^{er} traitement, le but des premières interventions est de limiter le potentiel mycélium qui va se développer sous les feuilles et qui pourra contaminer ensuite les grappes ;

La réussite de la protection oïdium se joue à 90% sur les interventions entre boutons floraux séparés et le stade petit pois ;

Dans les parcelles historiquement sensibles et avancées avec des pousses de plus de 50-60 cm et qui ont dépassé le stade 8-9 feuilles étalées, une première intervention en cette fin de semaine paraît tout de même opportune ;

Prévoir 3 kg/ha de soufre mouillable ;

Pour une grande majorité de parcelles avec des sensibilités faibles à moyennes et des stades moins avancés, il n'y a pas d'urgence à démarrer la protection oïdium avant le stade 9/10 feuilles étalées cette saison.

Un ébourgeonnage soigné en priorisant les parcelles sensibles est à prévoir pour favoriser une bonne 1^{ère} application du soufre (qui agit principalement par contact à des températures en dessous de 15°C) ;

Black-rot (uniquement les parcelles à foyer concernées) : intervenir avant les potentielles pluies contaminatrices de la semaine prochaine :

Dans les parcelles avec des foyers historiques de black-rot, une première intervention basée sur le démarrage de la protection mildiou est à prévoir ; l'intervention pourrait donc se faire au plus tôt en fin de semaine ;

Vous pouvez suivre le risque black-rot sur

<https://www.agrometeo.ch/viticulture/black-rot> et sur RIMpro:

<https://www.bioactualites.ch/cultures/cultures-en-general/protection-des-plantes/pronostics/previsions-du-risque-de-black-rot-de-la-vigne>

Prévoir déjà 100 à 200g/ha de cuivre métal et 6 kg/ha de soufre pour les premières interventions (possibilité de doubler les passages ou de ralentir dans les parcelles concernées par rapport à la lutte mildiou-oïdium).

Gestion des renouvellements en début de saison

Voici quelques informations pour la gestion des renouvellements en début de saison :

Nous vous conseillons de positionner des pluviomètres dans les différents secteurs de votre vignoble pour gérer précisément ces renouvellements, il existe maintenant des stations ou pluviomètres connectés qui vous évitent de vous déplacer ;

Renouveler en fonction du lessivage :

- Il faut considérer que le cuivre est lessivé après un cumul de pluie d'environ 15-20 mm (4 épisodes de 4-5 mm ou 1 épisode de 15-20 mm) ; Le Myco-Sin est beaucoup plus sensible au lessivage et à l'humectation du feuillage (renouvelez après 10 mm) ;
- Si le produit est lessivé, il est essentiel de le renouveler avant les pluies suivantes, les contaminations de mildiou ont lieu au moment des pluies ;

Renouveler en fonction de la pousse de la vigne :

- En l'absence de pluies et avec une pousse du feuillage normale, renouveler le traitement après 9-10 jours max ;
- En cas de forte pousse, anticiper le renouvellement après 6-8 jours ou 2-3 nouvelles feuilles ;

Renouveler en fonction du risque de perte de récolte :

- **Lorsque les inflorescences sont développées, il convient de protéger rigoureusement ;**
- Une fois la protection démarrée et jusqu'au stade petit pois, maintenir une protection sans faille car les attaques de mildiou sur inflorescences ou sur jeunes baies peuvent entraîner des pertes de récoltes importantes.

Renouvellement prioritaire en cas de fenêtre incertaine :

- En cas de fenêtre incertaine lors d'un renouvellement, ciblez en priorité les parcelles les plus sensibles mais aussi les mieux valorisées du domaine ;
- **Il est toujours important d'anticiper une pluie annoncée comme consécutive en fin d'intervalle.**

AGENDA

L'association Vigne Avenir organise une journée technique le 2 juin au Vignoble Cousin à Concise pour présenter leurs stratégies et développements en cours notamment sur la limitation de l'usage du cuivre.

Plus d'infos au lien suivant et dans le flyer ci-dessous. <https://vigneavenir.ch/>

Inscription à info@vignoblecousin.ch



2 JUIN

JOURNÉE TECHNIQUE

CHASSELAS BIO SANS CUIVRE À LA VIGNE

Stratégies de demain pour une viticulture vivante

1^{ère} journée sur les terres du groupe. Stratégie globale pour diminuer ou supprimer le cuivre en viticulture biologique. Restitution d'analyses ADN par l'Université de Lausanne (UNIL) et résultats de la stratégie de lutte sans cuivre sur la parcelle du matin.



PROGRAMME DE LA JOURNÉE

- 08h30 | Accueil dans les vignes, Café
- 09h00 | Ateliers Techniques & Scientifiques (en rotation) :
 - Atelier 1 : Profil de sol et nutrition avec le technicien de la maison SOBAC.
 - Atelier 2 : Usage et application du basalte avec le FIBL et Vigne&Avenir
 - Atelier 3 : Restitution des analyses microbiologiques ADN par l'Université de Lausanne.
 - Atelier 4 : Renforcer l'immunité globale
 - Atelier 5 : analyse à la vigne de rodox et des minéraux par le scanner de Senseen
- 13h30 | Visite de Terrain
 - des parcelles de recherche du domaine Homéopathie, ondes sonores, électrophysiologie, emploi d'extraits fermentés. Différents partenaires seront présent pour répondre à vos questions.
- 15h00 | Fin de la rencontre

INFORMATIONS PRATIQUES

- DATE : 2 juin
- LIEU : Vignoble Cousin et la parcelle ci-jointe (Vignes en-dassus de Corcelles-près-Concise)
- PARTICIPATION : Prix libre (soutien)
- REPAS DU MIDI (Fondue) : 25.-/personne
- CAPACITÉ : Max 100 participants

INSCRIPTION OBLIGATOIRE PAR EMAIL :

info@vignoblecousin.ch

Vous pouvez vous inscrire que pour la matinée ou toute la journée

Pour recevoir le bulletin gratuitement par e-mail, inscrivez-vous auprès de David Marchand (david.marchand@fibl.org).