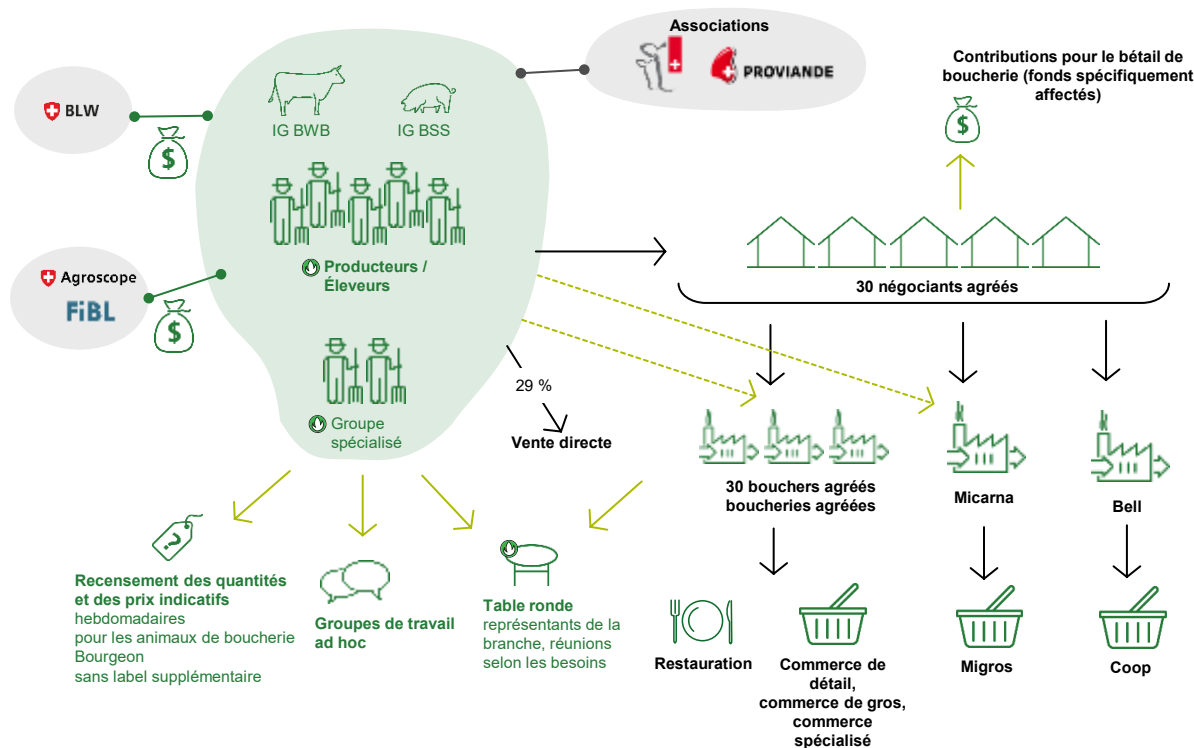


Marché de la viande bio



Transparence du marché

- Conférences, articles, bioactualites.ch
- Prix indicatifs hebdomadaires
- Enquête hebdomadaire sur les volumes
- Animaux de boucherie bio (sans label supplémentaire)
- Collaboration avec les groupements d'intérêt
- Marques auriculaires
- Vignettes de transport d'animaux

Contrôle des quantités

- Autorisations d'importation individuelles (AI) pour les produits d'origine animale délivrées par Bio Suisse

Promotion des ventes

- Mesures dans les points de vente
- RP/Évènements
- Boutiques en ligne
- En cas de déséquilibre du marché : financé en partie par des fonds spécifiquement affectés

Promotion de la production

- Projets de recherche
- Accès aux informations sur la production

Les principaux labels sur le marché de la viande bio

Comparaison des labels :

- bioactualites.ch : Marché
- essenmitherz.ch
- labelinfo.ch : viande



Chiffres clés du commerce de détail 2025

Source : Nielsen

Chiffre d'affaires bio du commerce de détail

165 millions de francs

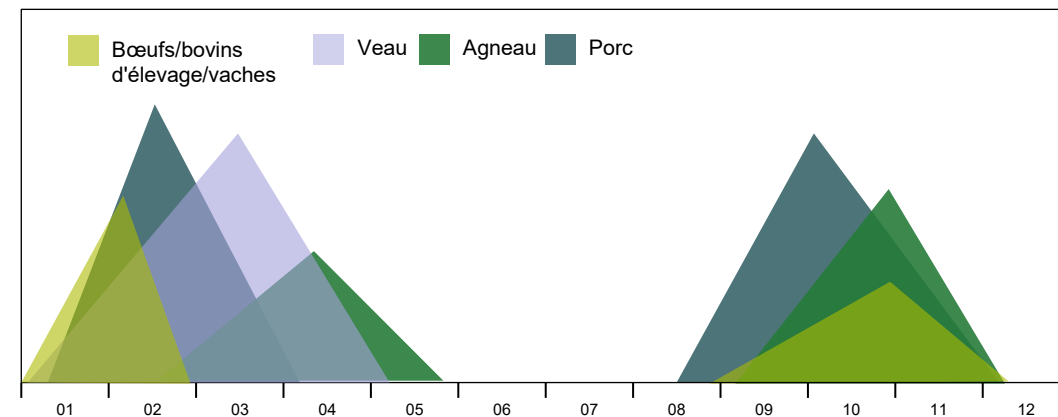
Viande fraîche

79 millions de francs suisses

Charcuterie

87 millions de francs suisses

Fluctuations saisonnières des volumes



6 500 fermes bio sont enregistrées dans la BDTA

Source : Bio Suisse, IG BSS, IG BWB, Vache mère CH

Vente directe dont viande	2 500 fermes 1 500 fermes
Lait	3 200 fermes
Natura-Beef/Veal	1 200 fermes
Bovins de pâturage	600 fermes
Porcs	< 400 fermes
Agneaux	< 200 fermes

Membres des groupements d'intérêt :

- IG BSS : 107 producteurs Bio Suisse
- IG BWB : < 600 producteurs Bio Suisse

