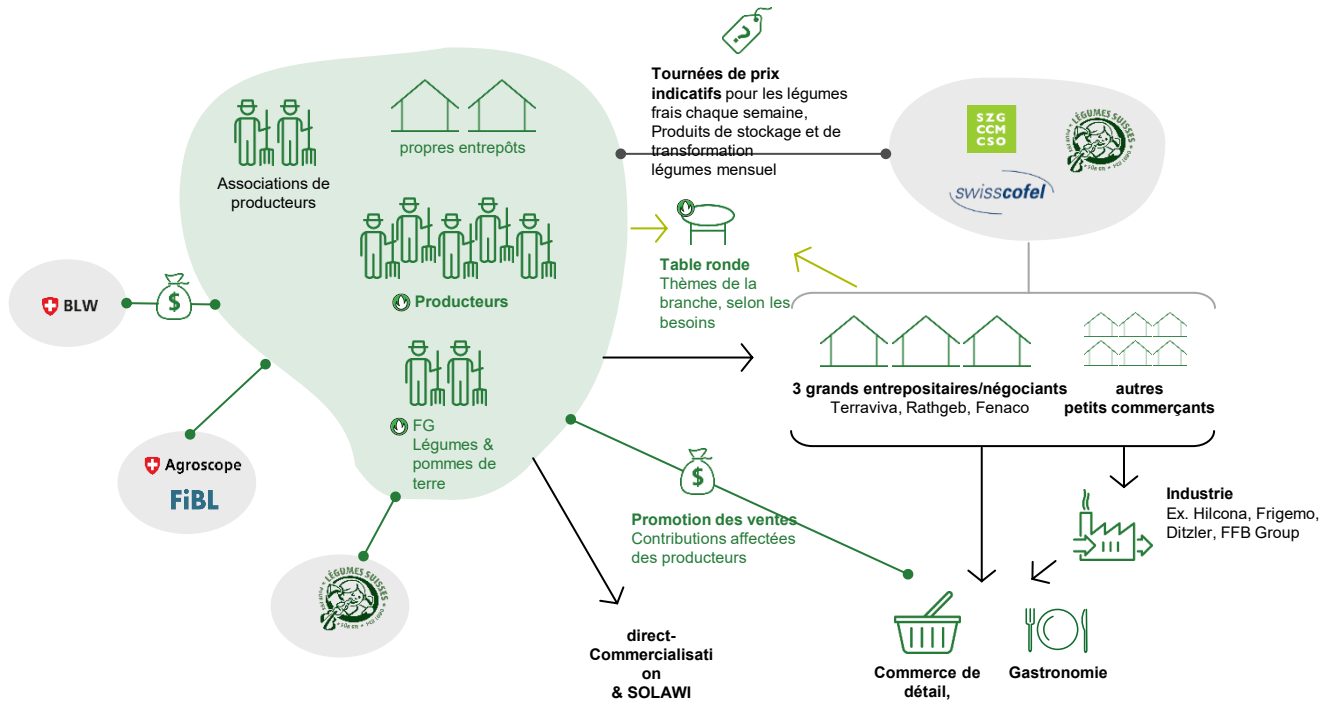


Marché des légumes bio



Transparence du marché

- Congrès et articles ainsi que bioactualités.ch
- Enquêtes détaillées par la CCM
- Chiffres des récoltes et des stocks
- Prix indicatifs

Gestion des quantités

- Autorisation exceptionnelle obligatoire pour la commercialisation par Bio Suisse de produits Bourgeon importés pour les courges, le persil-racine, l'ail et les pommes de terre
- Exigences de qualité (taille du calibre, etc.) par le secteur
- Accords d'achat par les acheteurs

Promotion des ventes

- Promotions sur les points de vente
- Roadshow
- Financement : Contributions à la surface des producteurs de légumes Bourgeon et commerçants individuels

Soutien à la production

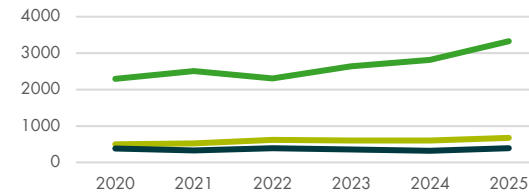
- Essais pratiques Légumes bio FiBL et partenaires
- Forum Recherche Légumes



- Légumes frais
- Légumes de garde
- Légumes de transformation

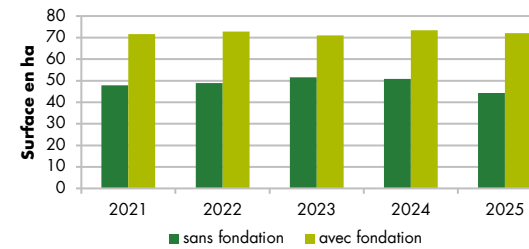
Evolution des surfaces de culture bio (ha)

Source : CCM



Développement des cultures protégées bio (ha)

Source : CCM



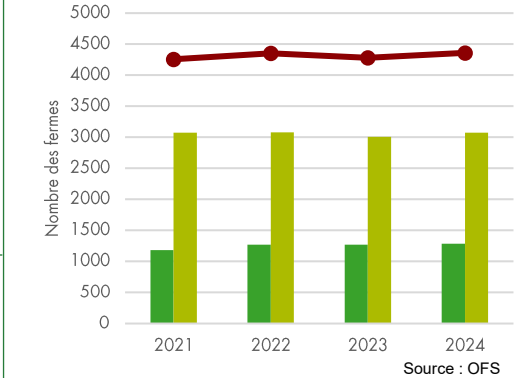
Zones de culture



- Fermes bio avec légumes*
- Fermes non bio avec légumes*
- Total des fermes (bio et non bio) avec légumes*



1 301 exploitations produisent des légumes bio



*) Légumes de plein champ, cultures maraîchères sous serre, rhubarbe, asperges

Chiffres clés 2025

Source : CCM, Nielsen



Surface cultivée bio

25.1% : 4'389 ha ↗



Production biologique

14,5% : 63'359 t ↗



Chiffre d'affaires bio du commerce de détail

26,3% : CHF 261 Mio. ↗

La conversion n'est recommandée qu'en accord avec les acheteurs.