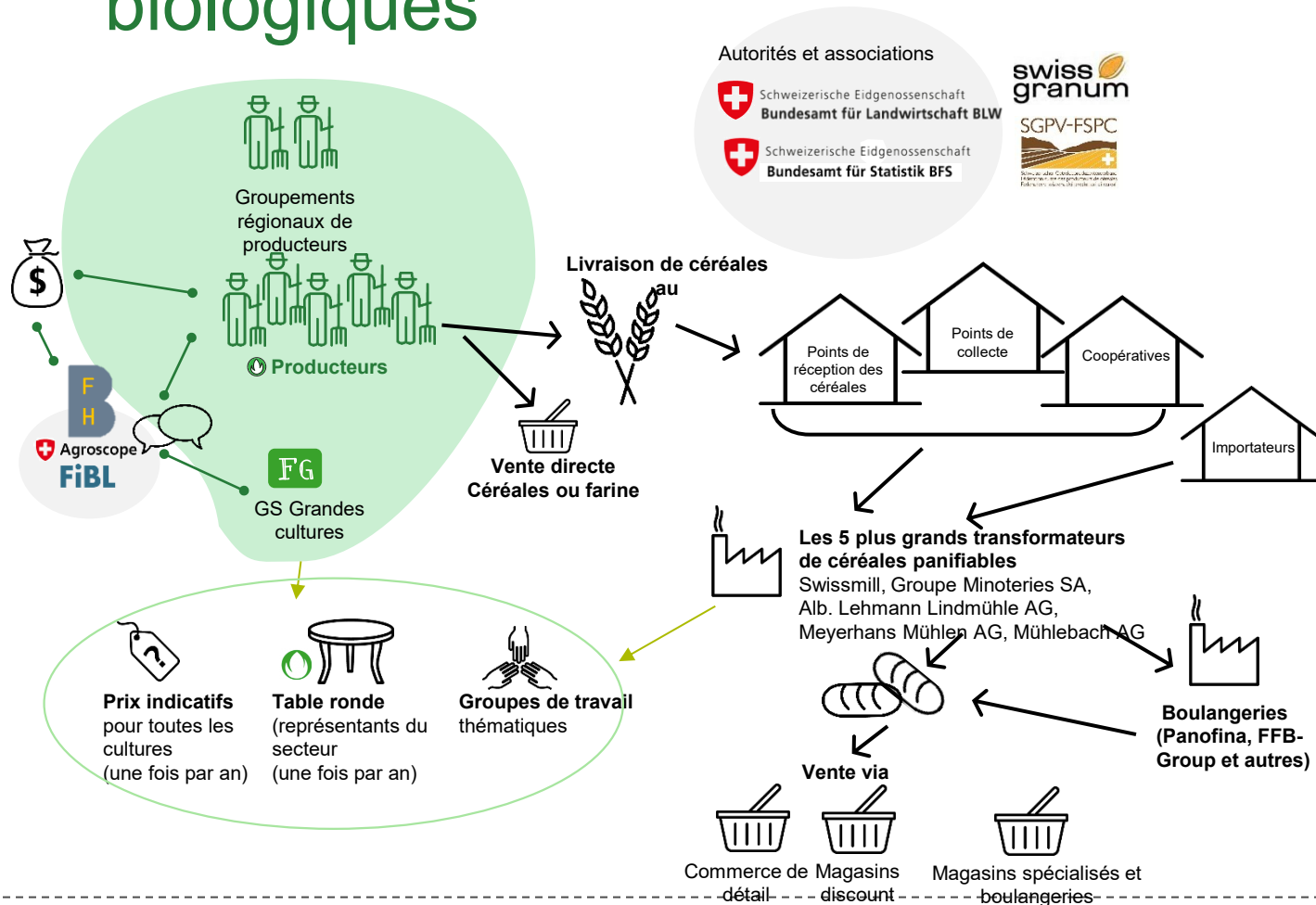
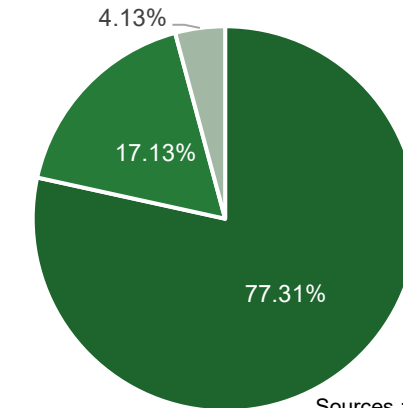


Marché des céréales panifiables biologiques



Aperçu du marché des céréales panifiables

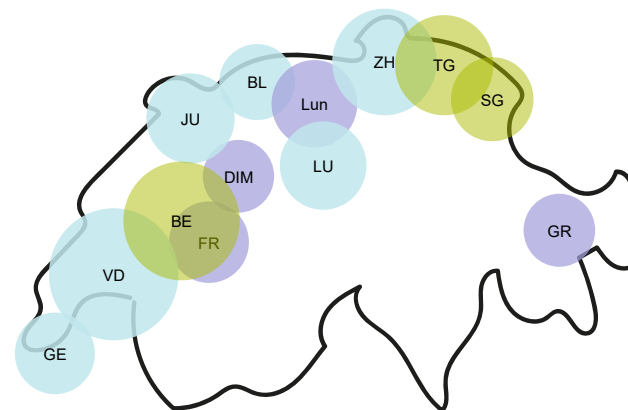
Part des cultures bio dans la superficie consacrée aux céréales panifiables en 2025



Sources : OFS, Agristat

■ Blé panifiable ■ Épeautre ■ Seigle

Principales zones de culture



Sources : FiBL, Bio Suisse

Bio Suisse : Outils

Promotion des ventes

- Campagne globale de Bio Suisse

Promotion de la production

- Divers projets de recherche financés notamment par les producteurs et productrices agricoles sont menés par le biais du fonds CGCB (Contributions pour les grandes cultures Bourgeon)

Actuellement
mai 2026



Marché des céréales panifiables bio

- **Part nationale définitive 25/26 :**
blé : 77 %, seigle : 76 %, épeautre : 54 %
 - Pas de marché pour les produits de conversion, à l'exception du blé panifiable
- Aperçu du marché des grandes cultures

- Les prix indicatifs sont restés stables en 2025 et seront renégociés en juin 2026.
- Toujours convenir des conditions d'achat avec l'acheteur avant de démarrer une (nouvelle) culture.