

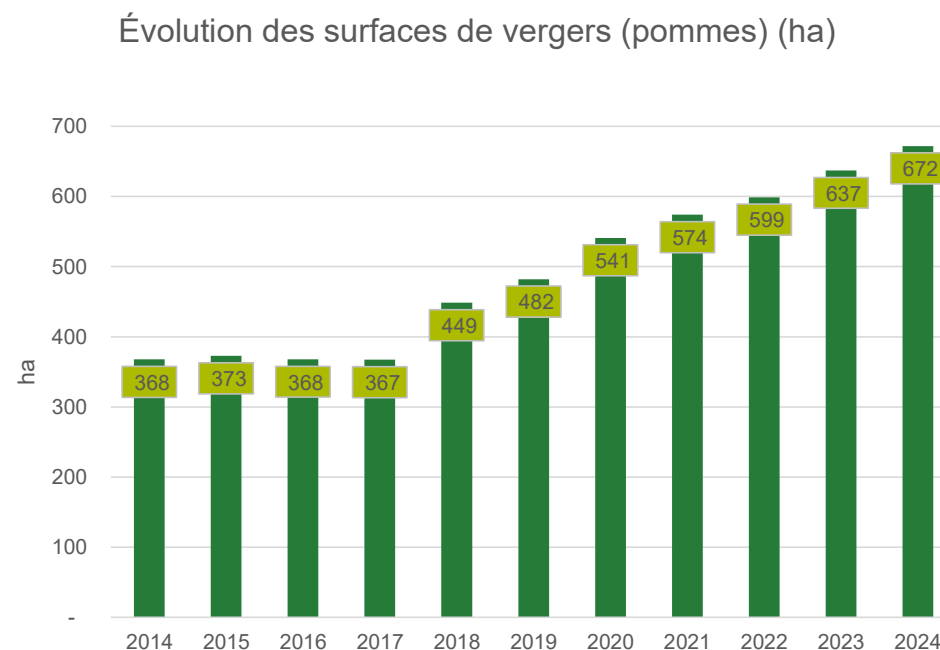
# CONCEPT GESTION DES GROS VOLUMES POMMES DE TABLES BIO 2026/27

Sabine Haller, décembre 2025

# Situation initiale pommes de table bio

# Évolution des surfaces de vergers de pommiers bio

- Ces six dernières années, la surface de vergers de pommiers bio a fortement augmenté
  - Surface actuelle : 672 ha
  - Reconversion 2025 : env. 15 ha
    - Non comprises : les nouvelles surfaces des anciens producteurs-trices



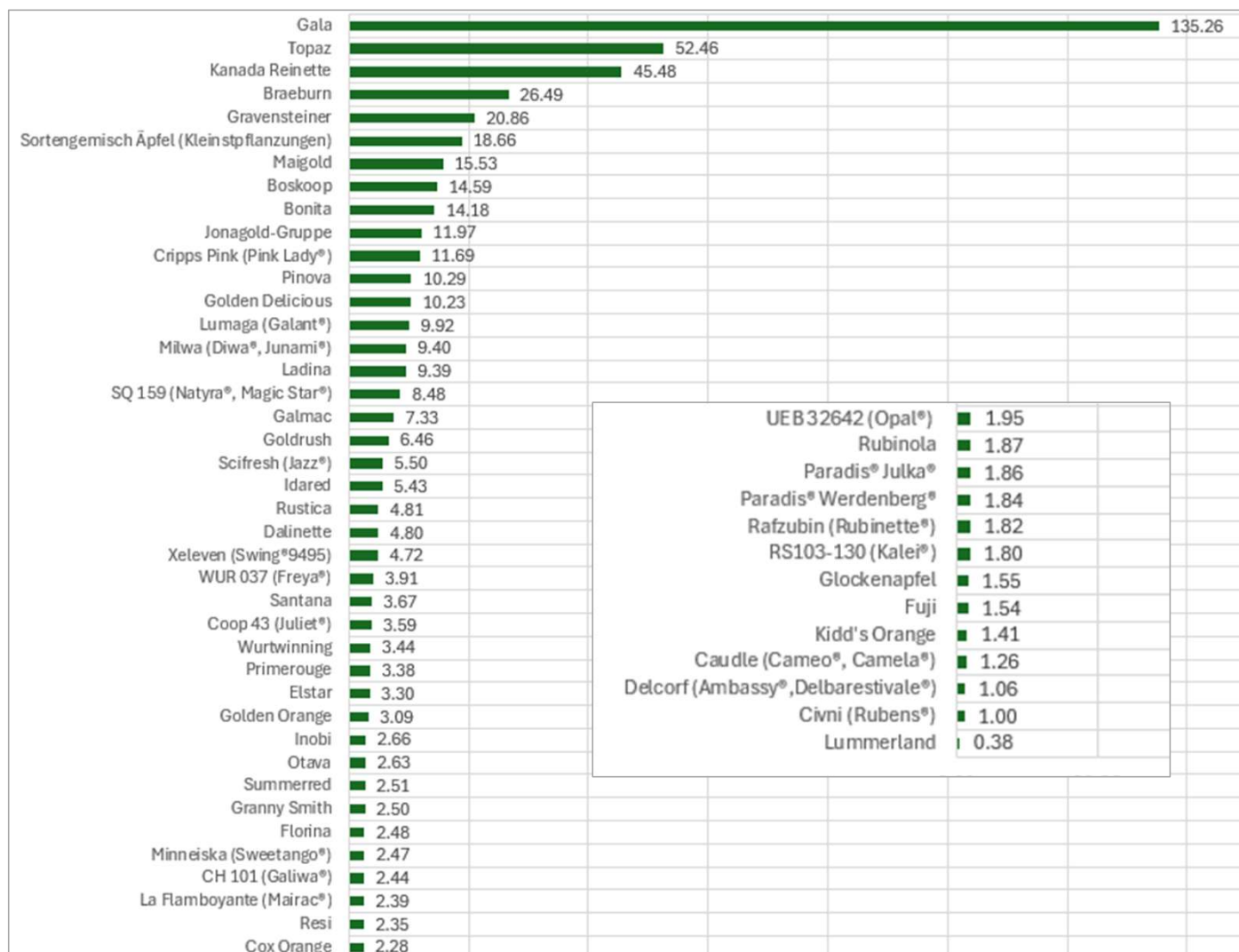
Source: OFS

# Gamme de variétés de pommes de table bio 2024 (ha)

- Gala est la variété qui a la plus grande surface avec 135 ha (env. 25%)
- Topaz vient en 2<sup>e</sup> position avec 52 ha, suivie de Canada Reinette 45 ha
- Variétés robustes environ 105 ha
- Variétés pouvant obtenir une aide financière de l'OFAG
- Toutes les autres variétés sont en-dessous des 30 ha



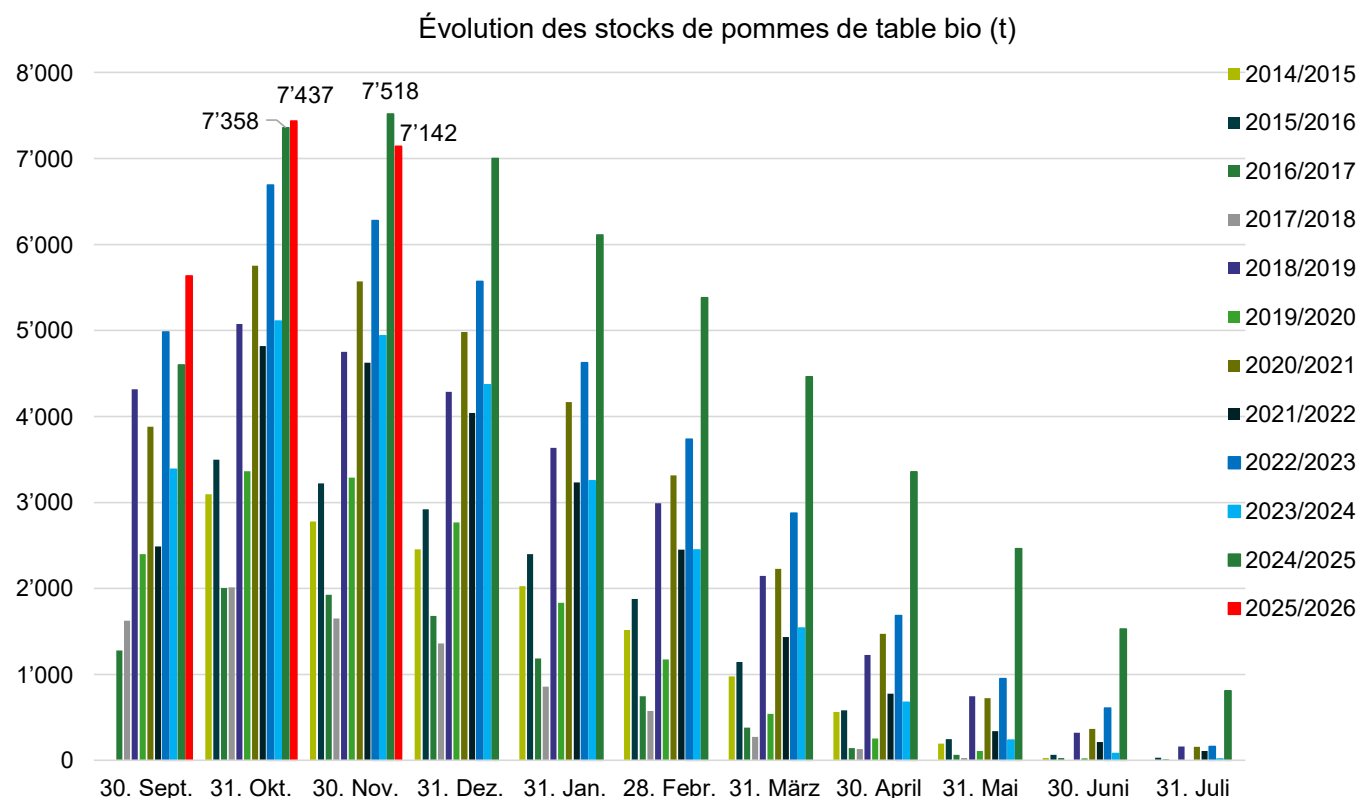
Surfaces pommes de table bio (à partir d'un ha de surface) :



Source: OFAG

# Stocks pommes de table bio (t)

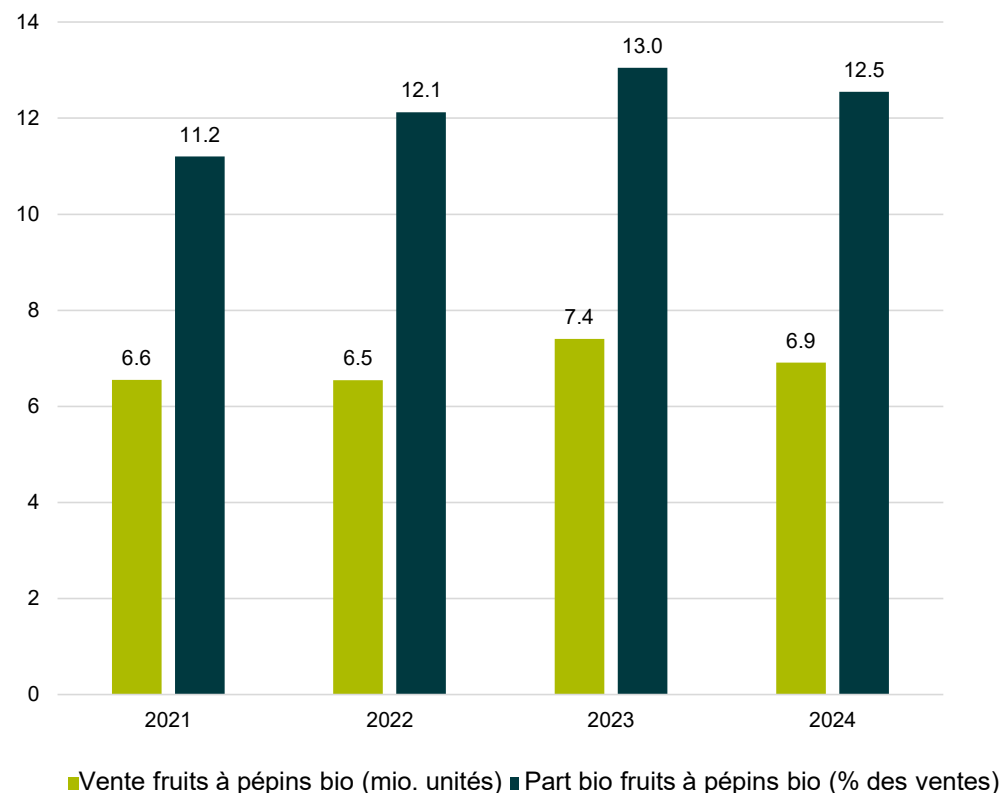
- Les quantités en stock ont tendance à augmenter chaque année
- La récolte record de 2024 a engendré de grands défis de commercialisation
  - Diverses variétés ont dû être déclassées dans le canal industrie
- La commercialisation s'est déroulée sans problème les dernières années
  - P. ex. aussi lors de l'année record 2022
- Importation supplémentaire d'en moyenne 1'000 t de Gala par année
  - Pas en 2025



Source: Swisscofel

# Ventes et part bio des fruits à pépins dans le commerce de détail

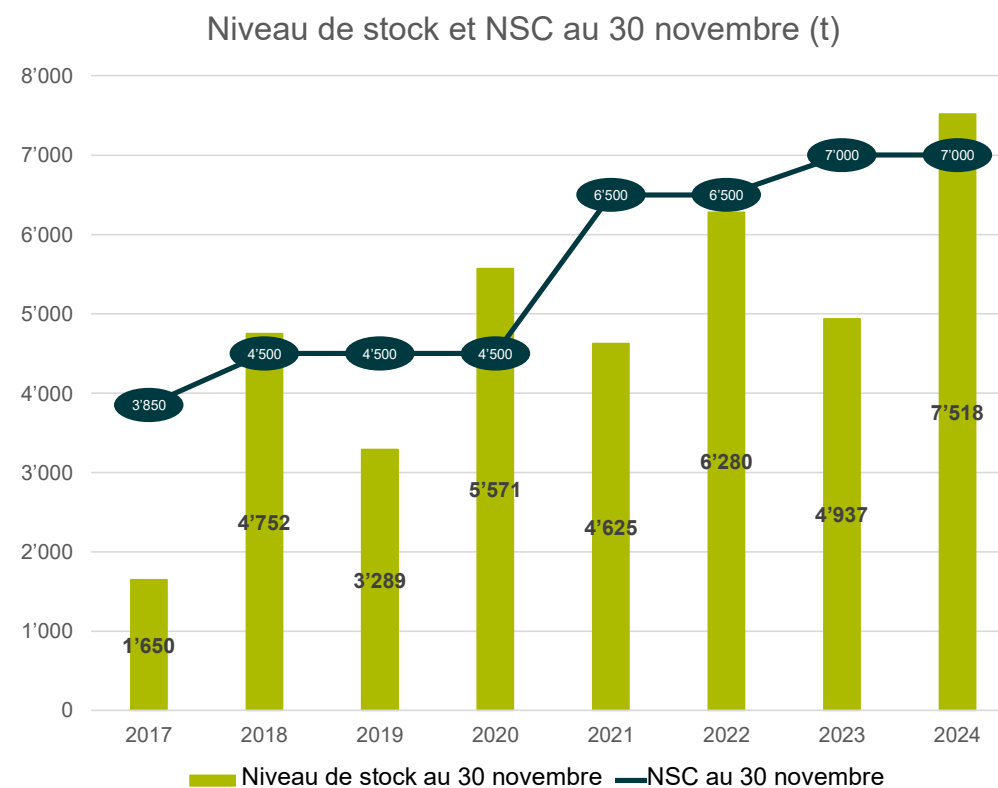
- La demande en fruits à pépins de table bio dans le commerce de détail a augmenté régulièrement jusqu'en 2023, elle est pour la première fois en recul en 2024
- La part bio a passé de 13% à 12,5%
- Ventes fluctuent, en 2024 inférieures à 2023
- En 2024, l'écoulement a baissé de 7,4 à 6,9 mio. d'unités
- Possibles raisons pour la baisse de demande :
  - Récolte record 2024 aussi dans les jardins familiaux ce qui a baissé la demande dans le commerce de détail
  - Sensibilité accrue aux prix des consommateurs-trices
  - Concurrence avec d'autres fruits (importés) au point de vente et par les pommes conventionnelles (revalorisées avec le label DuF)



Source : Nielsen

# Évolution du niveau de stock cible pommes de table bio

- Le niveau de stock cible détermine la quantité avec laquelle des prix couvrant les frais peuvent être escomptés pour tous les niveaux
- Le niveau de stock cible a été augmenté à 7'000 tonnes en 2023
- Pour la première fois, lors de la campagne 24/25, il n'a pas été possible de vendre la totalité de la quantité fixée dans le NSC



Source: Concept de commercialisation Fruits à pépins bio

# Conclusions situation initiale

## **Surface :**

- La surface de vergers de pommiers bio a fortement augmenté ces dernières années
  - Actuellement 672 ha
- Gala représente la plus grande surface en bio avec 135 ha (env. 25%)
  - Topaz vient en 2<sup>e</sup> place avec 52 ha et Canada Reinette en 3<sup>e</sup> avec 45 ha
  - Variétés robustes : environ 105 ha

## **Stocks :**

- Les quantités stockées ont tendance à augmenter chaque année
- La récolte record de 2024 (7'518 t) a engendré de grands défis de commercialisation
- La quantité fixée dans le NSC de 7'000 t n'a pour la première fois pas pu être vendue en 2024

## **Demande dans le commerce de détail:**

- La part bio a continuellement augmenté jusqu'en 2023, pour la première fois en recul en 2024
- Baisse de la demande des consommateurs-trices
  - Concurrence avec d'autres espèces de fruits au point de vente

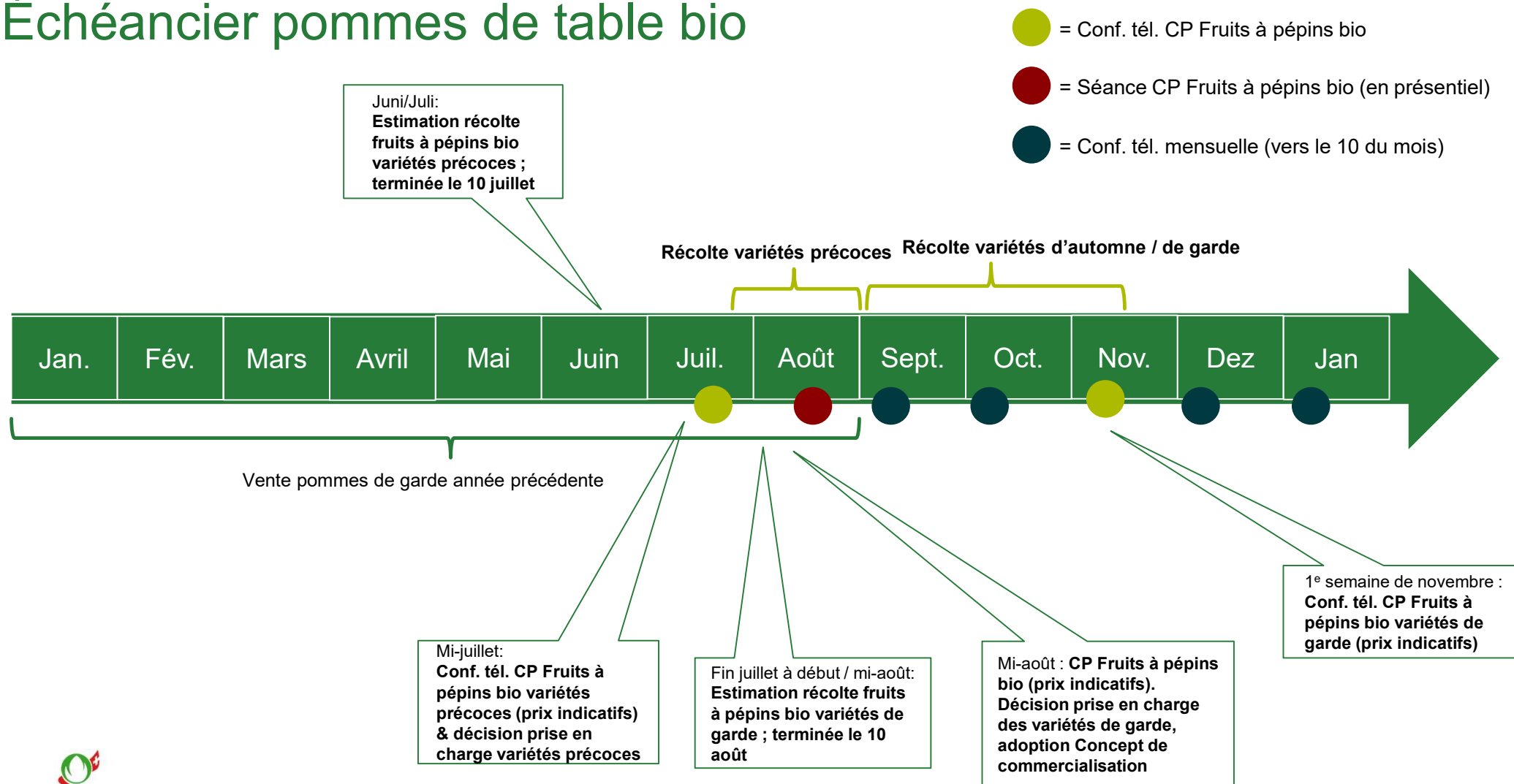


# Objectifs & échéances Concept Gestion des gros volumes

# Objectifs du Concept gestion des gros volumes pommes de table bio

- Étant donné que les quantités de pommes de table bio augmenteront ces prochaines années et que la demande a tendance à stagner, un concept de gestion des gros volumes a été établi.
- Le concept doit être appliqué les années où l'on prévoit des grandes quantités de pommes de table.
- Des instruments concrets y sont définis qui doivent contribuer à réduire de manière ciblée les gros volumes.
- Des mesures sont prises lors du CP Fruits à pépins bio en août sur la base de l'estimation des récoltes afin de réduire les quantités stockées.
- À l'occasion de la conférence téléphonique au début novembre, une évaluation des stocks est faite avec la branche et des mesures sont initiées en fonction de la quantité totale en stock.
- Le Concept gestion des gros volumes
  - est annuellement actualisé et approuvé par les représentants des séances pré-récolte fruits à pépins bio
  - complète le Concept de commercialisation sous forme d'annexe contraignante
- Le Concept de commercialisation servira toujours à la planification stratégique des fruits à pépins bio, en particulier pour garantir des quantités conformes au marché et une formation des prix équitables / couvrant les frais.

# Échéancier pommes de table bio



# Instruments pour les gros volumes de pommes de table bio

# Instruments niveau Bio Suisse / production

Instruments	Séances régulières avec la branche	Promotions des ventes supp. financées avec contributions fruits à pépins	Courrier d'information à la production	Information priorité à la marchandise suisse	Planifier activités de promotion supp. dans le commerce de détail	Définir la réduction pour les actions
<b>Description</b>	Organiser conf. tél. mensuelles avec des représentants de la production, du commerce de gros et du commerce de détail pour parler des quantités de fruits à pépins bio en stock, y c. niveau de stock cible et parts des différentes variétés	<ul style="list-style-type: none"> <li>Planifier activités de promotion des ventes réalisables à court terme dans boutiques en ligne du commerce de détail</li> <li>Budgétiser CHF 20'000.- par an des contributions fruits à pépins Bourgeon</li> </ul>	Courrier d'information (courriel ou portail) aux producteurs-trices de fruits à pépins bio sur la situation actuelle et sur les mesures définies. Informer lors d'échanges et de rencontres de cercles arbo	<ul style="list-style-type: none"> <li>Information aux entrepositaires &amp; commerce de détail : <ul style="list-style-type: none"> <li>Priorité aux fruits à pépins suisse par rapport aux importations</li> <li>Attente que les entrepositaires s'entraident avec les variétés en stock</li> <li>Restriction importations de marchandise Bourgeon (autorisation exceptionnelle contraignante) / recommandation d'importer qu'en-dessous d'une quantité totale en stock précise</li> </ul> </li> </ul>	<ul style="list-style-type: none"> <li>Demander au commerce de détail pour des actions supplémentaires</li> <li>Promouvoir des bonnes variétés bio (à l'exception de Gala)</li> </ul>	Définir la réduction pour les actions : <ul style="list-style-type: none"> <li>Quelle variété</li> <li>Quelle période</li> </ul>
<b>Niveau</b>	Bio Suisse → Branche fruits à pépins bio	Bio Suisse → boutiques en ligne commerce de détail	Bio Suisse → producteurs-trices de fruits à pépins bio	Bio Suisse → entrepositaires & commerce de détail	Bio Suisse → commerce de détail → entrepositaires	Bio Suisse en collaboration avec la production et le commerce → production
<b>Échéance</b>	Chaque mois à partir de septembre – décembre/janvier, autour du 10 du mois et au besoin	À partir de novembre durant toute la période de commercialisation	Après conf. tél./ séances CP Fruits à pépins bio (mi-juillet/août/début novembre) et au besoin	Durant toute la période de commercialisation	Conf. tél. CP Fruits à pépins bio variétés précoces/de garde & CP Fruits à pépins bio	À l'occasion des réunions mensuelles de la branche
<b>Conséquences financières producteurs Bourgeon (CHF / kg)</b>	Aucune	Réduction du solde du fonds des contributions pour les fruits à pépins	Aucune	Aucune	Oui, selon montant de la réduction pour les actions	Oui, selon montant de la réduction pour les actions

# Instruments niveau entrepositaires

Instrument	Déclassement dans le canal industrie, SGA ou fruits à cidre	Gestion plus stricte des prescriptions de tri	Élimination
<b>Description</b>	Si un stock défini est atteint avec les variétés vendables, les variétés suivantes sont déclassées selon les priorités ci-après (interdiction de commercialisation dans le commerce en gros) : A) Ariwa, Arlet, Fiesta, Florina, Goldstar, Golden Del., Golden Orange, Pomme cloche, Granny, Idared, Opal, Renora, Rewena, Spartan et Summerred B) Galiwa, Kidds, Otava, Rajka, Resi C) Goldrush, Canada Reinette D) Galmac, Mairac, Maigold	Restriction de commercialisation pour certains calibres. Gestion plus stricte des prescriptions de tri par variété	Élimination partielle au sein de certaines variétés qui ont nettement dépassé le niveau de stock cible.
<b>Niveau</b>	Entrepositaires → production	Entrepositaires → production	Entrepositaires → production
<b>Échéance</b>	CP Fruits à pépins bio d'août	CP Fruits à pépins bio d'août	CP Fruits à pépins bio d'août
<b>Conséquences financières producteurs</b>	Oui, différence de prix entre canal de table et industrie ou bio – canal SGA (le producteur doit avoir le label DuF pour le canal SGA, sinon le prix industrie/cidre s'applique)	Oui, différence de prix entre canal de table et industrie ou bio – canal SGA (le producteur doit avoir le label DuF pour le canal SGA, sinon le prix industrie/cidre s'applique)	Oui, différence de prix entre canal de table et industrie ou bio – canal SGA (le producteur doit avoir le label DuF pour le canal SGA, sinon le prix industrie/cidre s'applique)

# Instrument niveau commerce de détail

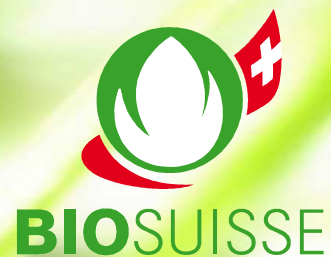
Instrument	Articles RP & autres mesures de promotion des ventes	Stimuler les ventes / planifier les actions
<b>Description</b>	<ul style="list-style-type: none"> <li>Articles RP dans les magazines clients p. ex. sur les avantages des pommes bio / variétés robustes, etc.</li> <li>Promotion Pomme du mois</li> <li>Dégustations</li> </ul>	<ul style="list-style-type: none"> <li>Planification d'actions supplémentaires</li> <li>P. ex. pommes de saison, ligne rouge, verte, jaune</li> </ul>
<b>Niveau</b>	Commerce de détail achat → commerce de détail département communication	Commerce de détail en collaboration avec les entrepositaires
<b>Échéance</b>	À partir de novembre durant toute la période de commercialisation	À partir de novembre durant toute la période de commercialisation
<b>Conséquences financières producteurs</b>	Aucune	Oui, selon montant de la réduction pour les actions

# Scénarios pour le recours aux mesures en cas de gros volumes de pommes de table bio



# Scénarios : utilisation instruments en fonction des stocks

	Séances régulières avec la branche	Promotions des ventes supplémentaires	Courrier d'information à la production	Information priorité à la marchandise suisse	Actions supplémentaires commerce de détail	Définir la réduction pour les actions	Déclassement	Gestion plus stricte des prescriptions de tri	Élimination partielle	Article RP & autres promotions des ventes	Stimuler les ventes / planification actions
Niveau	Bio Suisse / production	Bio Suisse / production	Bio Suisse / production	Bio Suisse / production	Bio Suisse / production.	Bio Suisse / production	Entrepôts	Entrepôts	Entrepôts	Commerce de détail	Commerce de détail
<b>Scénarios</b> (quantité de pommes de table bio à la fin novembre, sans la reconversion) :											
Jusqu'à 6'000 t											
6'000 – 6'500 t				X							
6'500 – 7'000 t	X			X							X
7'000 – 7'500 t	X	X	X	X	X	X	X			X	X
7'500 – 8'000 t	X	X	X	X	X	X	X	X		X	X
Plus de 8'000 t	X	X	X	X	X	X	X	X	X	X	X



Sabine Haller  
Product manager Fruits  
Tél. 061 204 66 21 (direct)  
[sabine.haller@bio-suisse.ch](mailto:sabine.haller@bio-suisse.ch)

Bio Suisse  
Peter Merian-Strasse 34  
CH-4052 Bâle  
Tel. 061 204 66 66  
[www.bio-suisse.ch](http://www.bio-suisse.ch)

Die Inhalte dieser Präsentation sind Eigentum von Bio Suisse und dürfen nur mit Genehmigung weiterverwendet werden.

Les contenus de cette présentation sont la propriété de Bio Suisse et ne peuvent être réutilisés sans autorisation.