



Avenue de Marcelin 29  
1110 Morges



## Journée d'information de l'Union fruitière lémanique et Forum Arbo bio du FiBL 2026

**Date : mardi 10 février 2026**

**Heure : 08h00 – 16h30**

**Lieu : Grand Auditoire du Gymnase de Morges**, Av. de Marcelin 29, 1110 Morges.

**PARKING** - Merci de vous garer **uniquement sur le parking spécifique** qui est mis en place le long du chemin de Grassey, dans le sens de la descente (voir plan en dernière page). Favorisez le covoiturage, merci. Toute contravention qui est infligée sur le site de Marcelin ne pourra hélas pas être annulée en cas d'oubli ou de manquement de votre part.

Sujets	Intervenants	
Accueil à partir de 8h		
Début des présentations à 8h30		
Actualités UFL et phyto	Alice Delattre, Ufl	30 min
FiBL : projet Poma nova	Robin Sonnard et Flore Araldi, FiBL	45 min
FiBL : couverts végétaux		
FiBL : Projet poires bio		
Base-phyto	Christian Linder, Agroscope	15 min
10h-10h30 : Pause		
Corvidés : situation et mesures de gestion	Frédéric Hofmann, DGE	30 min
Analyses de conidies de tavelure du poirier	Helin Bozbeyoglu, FiBL	20 min
Aphelinus mali et gestion des pucerons du pommier sans Movento	Mateo Anor, Ufl	20 min
Gestion moniliose sur cerisier et pourriture de l'œil du pommier	Sarah Perren, Agroscope	30 min
12h15-30 : Repas au réfectoire de l'Agrilogie à Marcelin		
13h45 : Reprise des présentations		
Carpocapse du prunier et TOP biologie, comparaison des attractifs et recherches en cours	Julien Kambor, Agroscope	30 min
Carpocapse du prunier : essai de stratégie en PI	Mateo Anor, Ufl	20 min
Scarabée japonais : historique, situation et moyen de lutte	Patrik Kehrli Agroscope et Michel Jeanrenaud DGAV	60 min
Mouche méditerranéenne : situation et test de solution	Alice Delattre, Ufl et Clara Jodar, Stähler	30 min
Présentation Etude sur impact des PPh sur les arboriculteurs	Dominique Fleury, Hepia	5 min
Fin des présentations – verre de l'amitié		

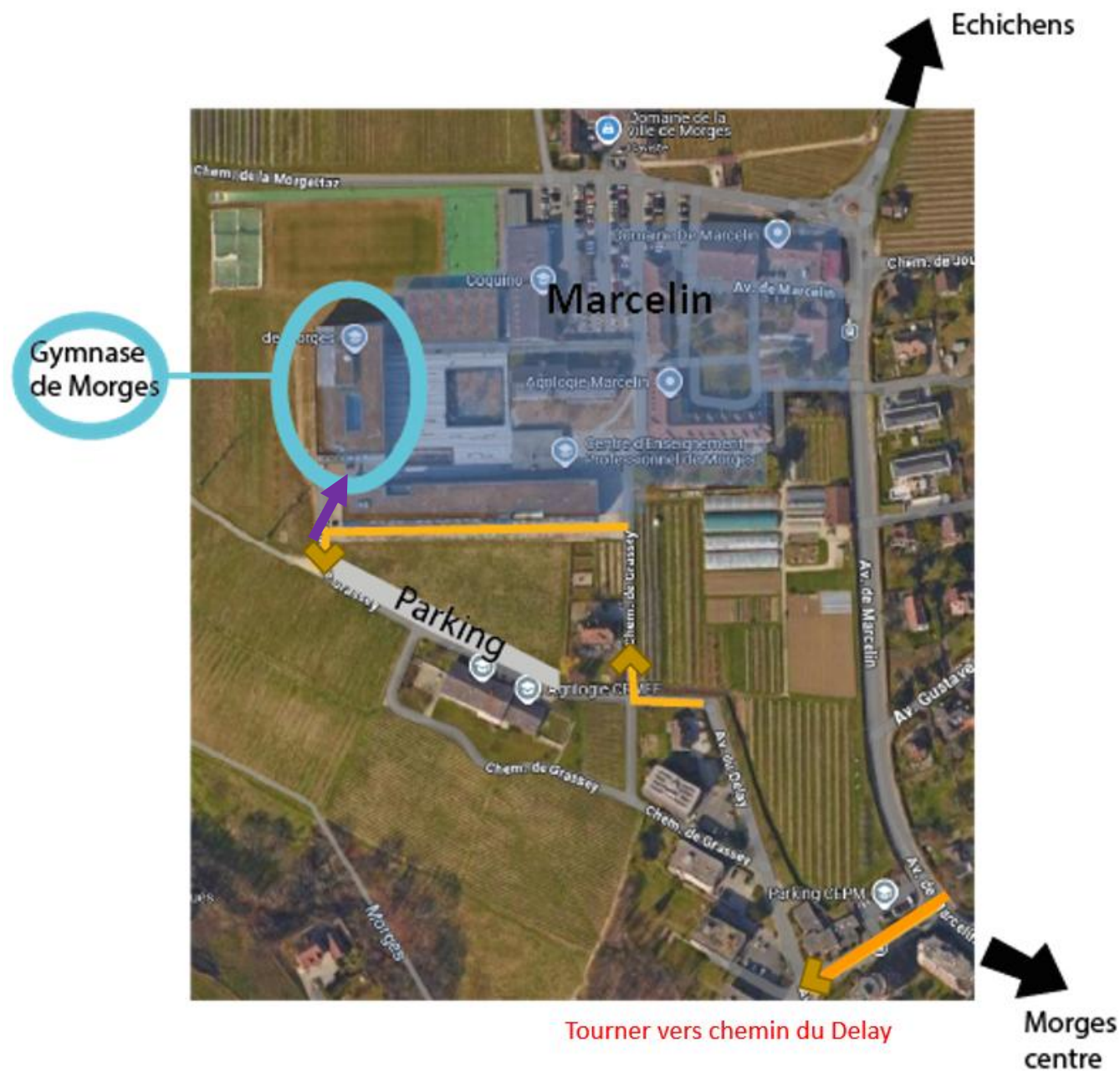


Union fruitière lémanique  
Société coopérative

+41 21 802 28 42  
info@ufl.ch  
www.fruits-vaud-geneve.ch

Le repas de midi se déroulera dans le réfectoire de l'Agrilogie à Marcelin géré par le COFOP, où des tables nous seront réservées.

Au plaisir de vous retrouver nombreux lors de cette journée



- Orange : Trajet vers le parking
- Gris : Parking le long du chemin de Grassey, dans le sens de la descente
- Bâtiment bleu : Gymnase de Morges, lieu de séance

➡ Chemin accès piéton du parking au bâtiment du gymnase