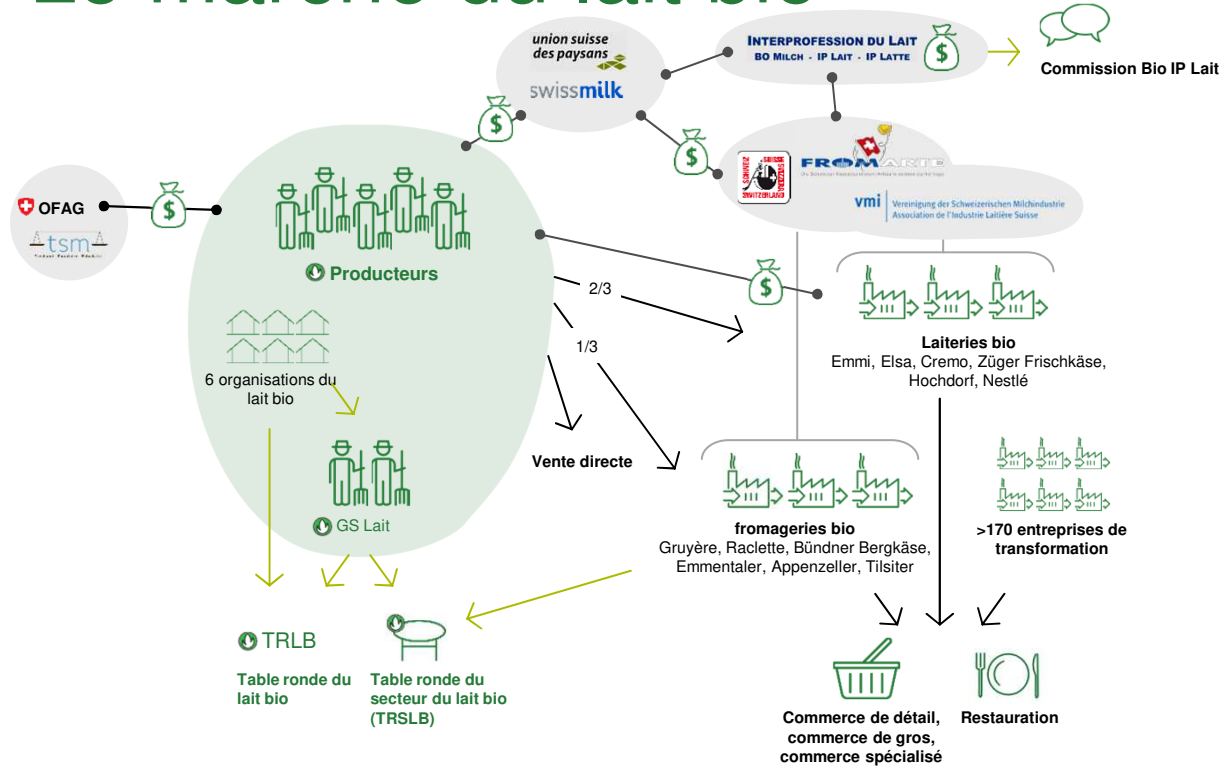


Le marché du lait bio



Transparence du marché

- Séminaires, articles dans la presse spécialisée et sur www.bioactualites.ch
- Affiliation obligatoire Lait (Cahier des charges)
- Production et valorisation du lait bio

Gestion des quantités

- Possibilité de listes d'attente décidées par les organisations du lait bio
- Autorisations individuelles d'importation (Aii) de Bio Suisse pour les animaux terrestres

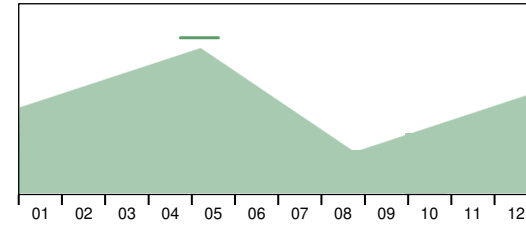
Promotion des ventes

- Dégustations in store
- Passeports numériques communs
- Promotions
- Campagnes en ligne
- Financement: moyens spécifiquement affectés PSL & TRLB

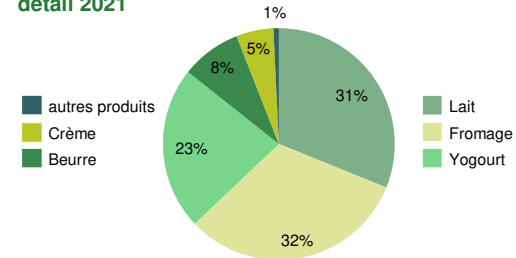
Promotion de la production

- Développement en faveur du bien-être animal

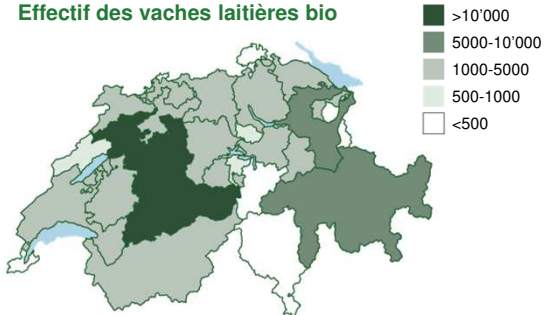
Fluctuations saisonnières des quantités



Répartition des chiffres d'affaires du commerce de détail 2021



Effectif des vaches laitières bio



Env. 3'330 fermes produisent du lait bio

Source: Bio Suisse

2-10 vaches	18.7 % des fermes
10-30 vaches	63.8 % des fermes
30-50 vaches	13.4 % des fermes
50-100 vaches	3.8 % des fermes
>100 vaches	0.2 % des fermes

Chiffres clés importants 2021

Source: BFS, TSM, Nielsen

Effectif du cheptel bio
11 % : 62'000 vaches laitières ↗

Production bio
8 % : 288'000 t ↗

Chiffre d'affaires bio du commerce de détail
11 % : 405 mio Fr. →